

MFB ACADEMY NEWSLETTER

ETT NYHETSREV FRÅN MASONITE FLEXIBLA BYGGSYSTEM

#2 2020

MFB ACADEMY



57 bostadsrätter på Karlagården i Skellefteå.

Blockark – sunda hus med skönhetsvärde

I detta nummer träffar vi MFB Academymedlemmen Marie Block på Blockark Arkitekter AB.

Blockark AB, som drivs av arkitekten Maria Block, har i många år fokuserat på att projektera sunda hus med skönhetsvärde anpassade till platsen, med starkt fokus på resurshushållning och kretslopps lösningar.

Tillsammans med Grönbo, som bygger med Masonite Beams stommar, har Blockark AB planerat och genomfört projekt Lusthusbacken med 24 st hyresrätter i Piteå och Södra Karlgård med 57 st bostadsrätter i Skellefteå.



Lusthusbacken blev nominerat till Årets Bygge 2019 (beställare: Polarrenen).

Blockark AB har även blivit nominerat till Bostadspriset 2019 – Till minne av Josef Frank med motiveringen: "För att

inte göra avkall på varken miljö eller boendemiljö och ändå få till lägenheter som folk har råd med."

– MFB Academy är viktig för att hålla kontakt med andra viktiga företrädare i byggbranschen och för gemensamma utvecklingsarbeten, säger Maria Block.

– Vi på Blockark AB kan bidra med arkitektonisk kompetens och sakkunnighet i miljöfrågor, säger Maria Block.

MFB-BYGG LÖSNING



Nyutvecklade bjälklagshängare provas

Nyligen har prover utförts i Skellefteå med syftet att ta fram hållfastheten för nya bjälklagshängare med sylomer. Beslagen testas både i vertikalled och horisontalled för att undersöka dess lastkapacitet. Data från provningen ska även användas för att analysera bjälklagshängarens beteende vid olika nivåer av last.



Missa inte vår systemhandbok <http://handbok.masonitebeams.se>

Ansvarsfullt tillverkad
i Rundvik, Sverige.

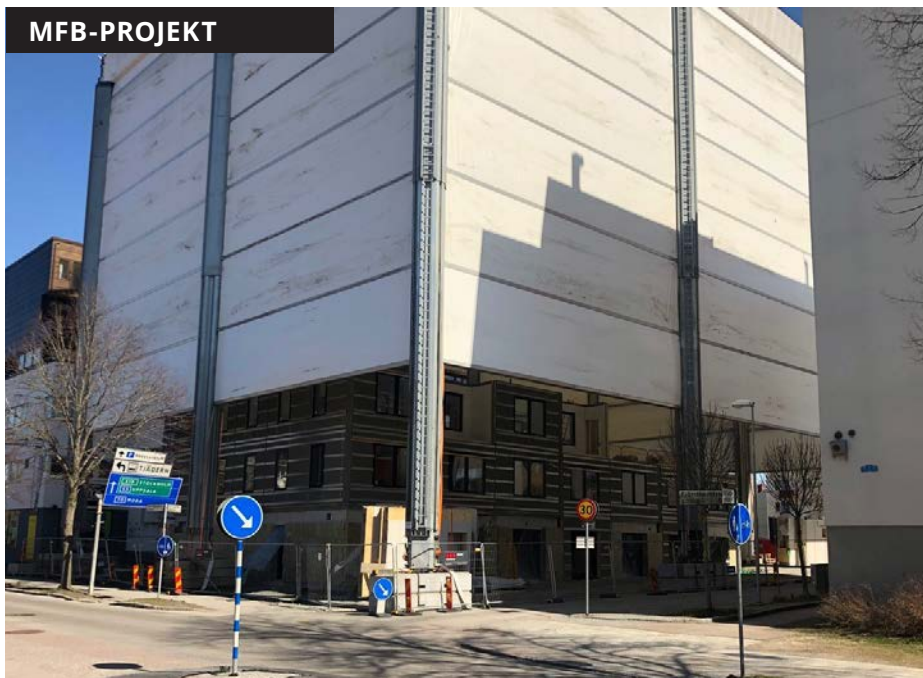


member of



Masonite Beams ingår i Byggma Group.
www.masonitebeams.se


**MASONITE
BEAMS**



I Enköping bygger Grönbo ett åttavåningshus med Masonite Beams bjälklags- och väggelement.

Här byggs världens högsta MFB-hus

Byggnationen av världens högsta MFB-hus pågår nu i Enköping, strax väster om Stockholm. Det åtta våningar höga huset har sju våningsplan i trä och ett bottenplan i betong.

När betonggrunden och första våningen härdat och det första våningsplanets väggar monterats, lyftes det första bjälklaget på plats. Byggherre är Grönbo som producerar de färdiga bjälklags- och väggelementen i sin egen fabrik. Allt montage sker under väderskydd vilket medför att man är helt

oberoende av väderlek. Inför bygget räknade man med att ha en byggtakt om ett våningsplan på nio dagar.

Väl inne i huset kan installatörerna med hjälp av sin smartphone och AI zooma in på exempelvis en vägg för att se de olika installationsskikten live med förklaringar.



MFB-Academy – ett nätverk för framtidens byggande

- ✓ Tillgång till patenterade lösningar ✓ Gemensam utveckling
- ✓ Teknisk support ✓ Nya affärsmöjligheter ✓ Och mycket mer!

Bygg för framtiden med Masonite Beams!

SAMARBETSPARTNERS:



Ansvarsfullt tillverkad
i Rundvik, Sverige.



member of



Masonite Beams ingår i Byggma Group.
www.masonitebeams.se

