

Denna byggdetalj presenterar förslag på vindförankring av Masonite vägg.

Vindförankring av Masonite vägg anpassas utifrån lokala vindförhållanden.

- Del 1 - Infästning till grundmur
- Del 2 - Infästning till grundplatta
- Del 3 - Infästning vid höga vindlaster

Del 1 - Infästning till grundmur

Placering och eventuell förstärkning för bultar, kemankare och beslag presenteras i fig. 1 - 7.

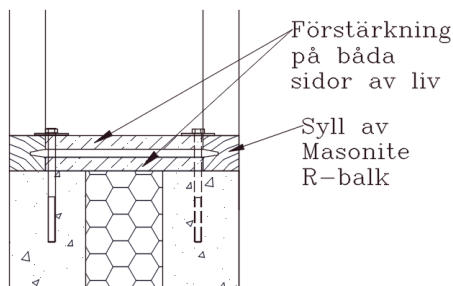


Fig. 1.

Förstärkt R-balk på grundmur med isolerad kärna. Bultar placeras växelvis i yttre och inre betongvägg. Se fig. 2 och 3.

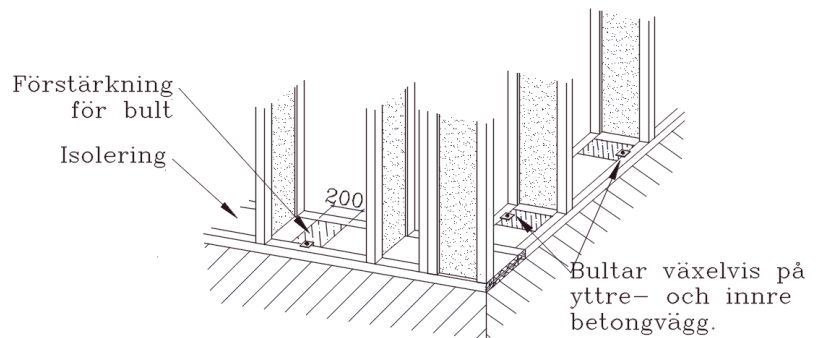


Fig. 2.

R-balk på grundmur med isolerad kärna. Bultar placeras växelvis i yttre- och inre betongvägg. Syllen förstärks på båda sidor av livet vid bultar.

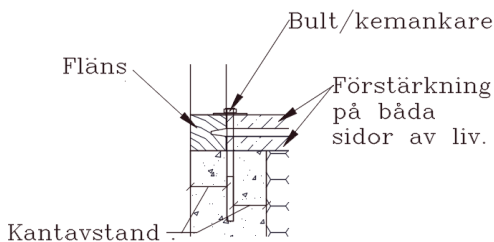


Fig. 3.

8 mm bult med minimum kantavstånd och kapacitet enligt byggdetalj [Y07-220](#). Alternativt kan kemankare användas då gäller kantavstånd och kapacitet enligt leverantörs anvisningar.

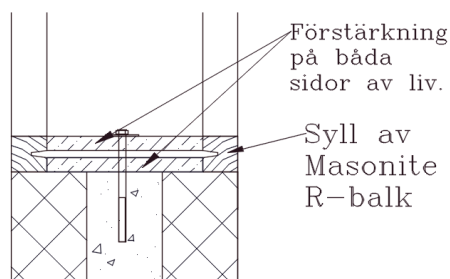


Fig. 4.

R-balk på grundmur med betongkärna och isolering på ut- och insida. Bultar placeras centriskt i betongkärna se fig. 5, kantavstånd motsvarande fig. 2.

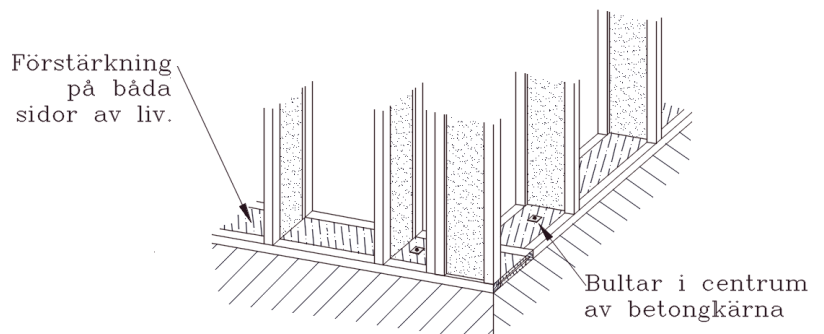


Fig. 5.

R-balk på grundmur med betongkärna och isolering på ut- och insida. Bultar placeras centriskt i betongkärna. Syllen förstärks i hela sin längd på båda sidor av liv.

Del 2 - Infästning till grundplatta

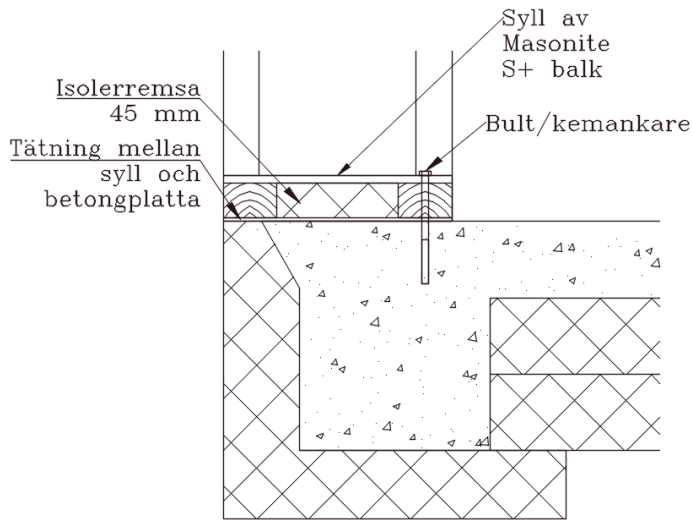


Fig. 6

S+ - balk på betongplatta. Bultar placeras i inre fläns, se fig. 7. Kantavstånd och kapaciteter enligt byggdetalj [Y07-220](#).

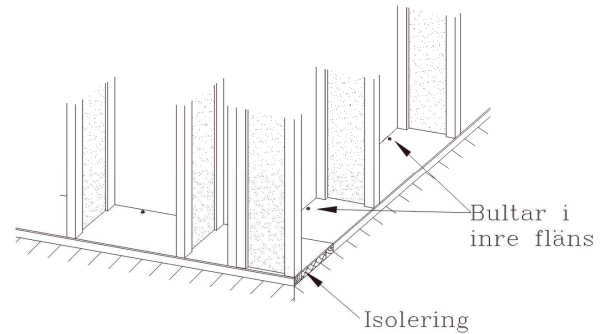


Fig. 7

S+ - balk på betongplatta. Bultar placeras i inre fläns. Livet på syllen isoleras på undersida längs hela syllens längd.

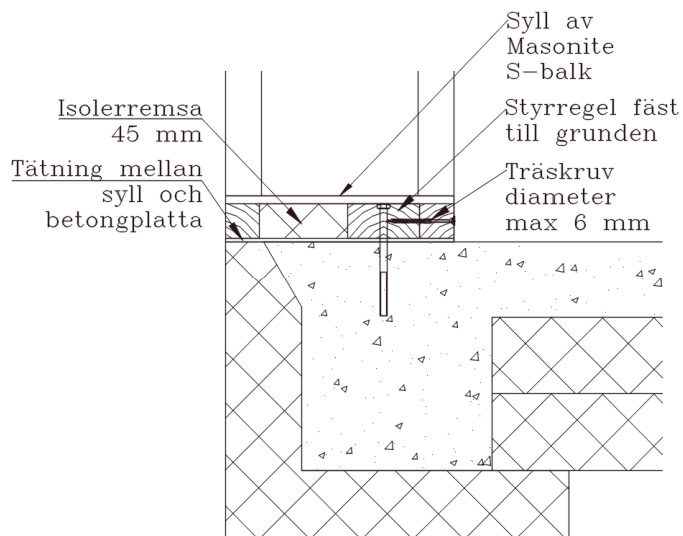
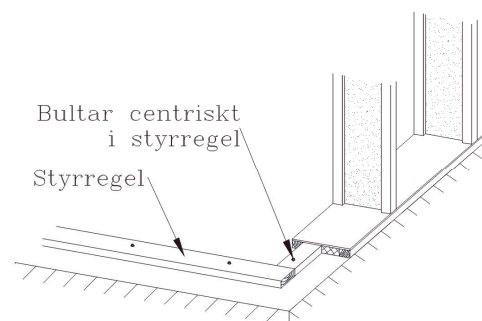


Fig. 8

S-balk på betongplatta fästs till styrregel med träskruv. Styrregel fästs till betongplatta med bultar se fig. 9. Livet på syllen isoleras på undersida längs hela syllens längd där det inte är utfyllt av styrregeln.

Fig. 9

Styrregel av K-virke minst 45x95 fästs till betongplatta med bultar centriskt i regel, kantavstånd och kapaciteter se byggdetalj [Y07-220](#). Styrregel fästs till platta innan montage av vägg.



Del 3 - Infästning vid höga vindlaster

Dessa lösningar lämpar sig bra för byggnader i vindutsatta områden eller byggnader med stora öppningar där enskilda regler utsätts för stora vindlaster.

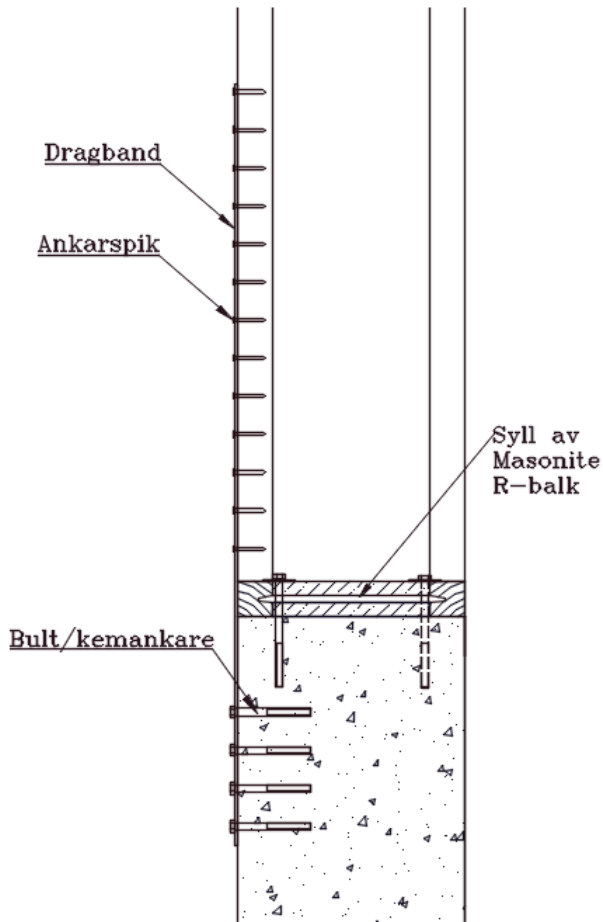


Fig. 10.

Vägg fästs till grundmur med dragband 3x40 vfz, längd på dragband anpassas till aktuellt projekt. Dragbandet fästs till regler med ankarspik 4,0x40 och till betongmur med betongskruv.

Syll fästs till grundmur enligt fig. 11.

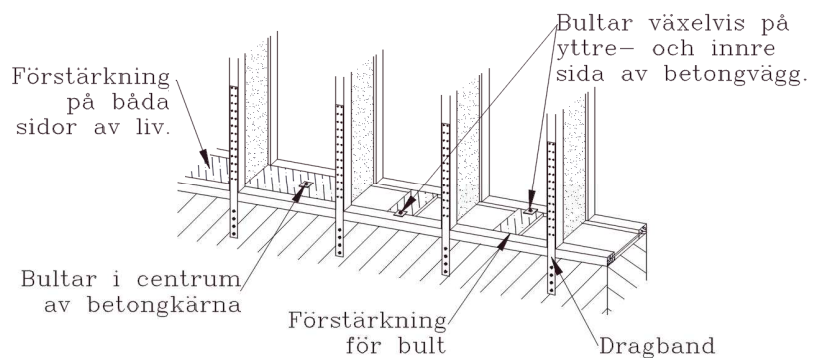


Fig. 11.

R-balk fästs till grundmur enligt fig 1. eller fig 4. Balken förstärks lokalt vid bultar eller i hela sin längd på båda sidor av liv.

Fig 12

Vägg fästs till betongplatta med dragankare. Dragankare fästs till regler med ankarspik 4x40 och till betongplatta med betongskruv. Kapaciteter enligt leverantör.

Syll fästs till platta enligt fig 13.

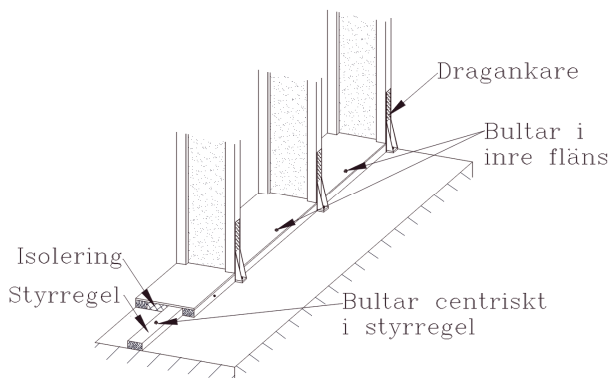


Fig 13

S-balk/S+-balk fästs till betongplatta enligt fig. 6 eller fig. 8. Livet på syllen isoleras.

