



Vägg

Tilläggsisolering av yttervägg.

Dato

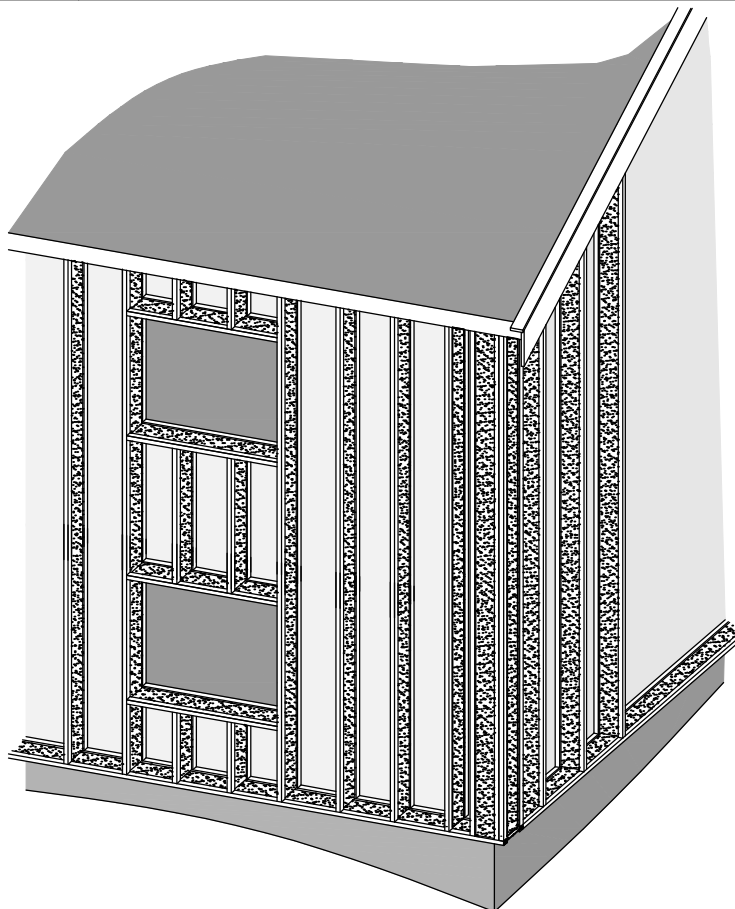
10.03.13

Sign.

AJW

Nr.

Y08-100



Tilläggsisolering av äldre en- och flerbostadshus kan kraftigt minska energiförbrukningen för uppvärmning. När byggnader renoveras visar olika undersökningar att en uppgradering från minimum- till passivhuskrav kan ge väldigt bra resultat när man tar det reducerade energibehovet för uppvärmning i beaktande.

Tilläggsisolering av befintlig betong-, tegel- eller trävägg med Masonitereglar ger plats för minst 200 mm mineralull. Masonitereglarnas långa längder, formstabilitet, låga vikt och enkla infästningsmetod effektiviserar byggprocessen och bidrar till en god konkurenskraft gentemot andra material och metoder.

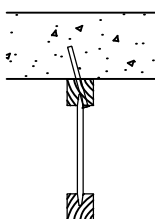


Fig. 1.
Infästning genom fläns mot befintlig betong- eller tegelvägg med betongskruv, expander eller hylsa. Fläns förborras, håldiameter bör ej överstiga 8 mm.

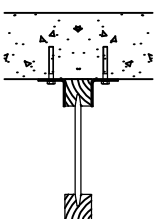


Fig. 2.
Infästning av fläns mot befintlig vägg med vinkelbeslag. Fästs med expander eller motsvarande.

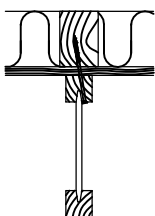
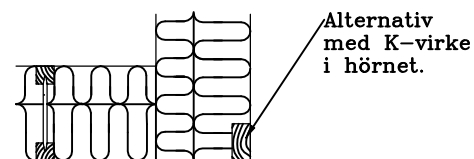
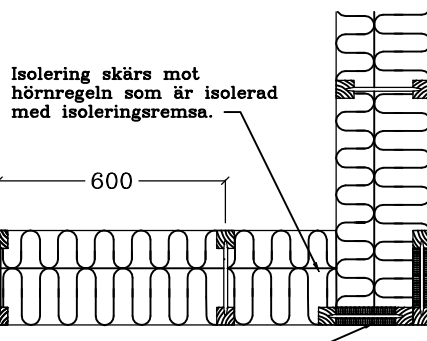


Fig. 3.
Infästning genom fläns mot befintlig trästomme med 5-6 mm träskruv. Fläns förborras om självborrande skruv ej används.



Alternativ med K-virke i hörnet.



Isolering skärs mot hörnregeln som är isolerad med isoleringsremsa.

600

Isoleringsremsa på utsida av hörnreglar.

Fig. 4.
Isolering av utvändigt hörn utförs i två lager, alternativt med K-virke i hörnet.