

Traditionellt sett har utfackningsväggar till platsgjutna betongstommar byggts med konstruktionsvirke där väggarna rests våning för våning. Detta kan också göras om man använder Masoniteregler, men en önskan om ett mer rationellt byggande har lett till att reglarna i utfackningsväggar i större utsträckning reses i hela längder. För byggnader byggda efter passivhusnorm med högre krav på isolering är en stomme av Masoniteregler särskilt fördelaktig, på grund av lågt U-värde, kort montagetid och god formstabilitet.

För att få den mest kostnadseffektiva lösningen är det viktigt att val av konstruktionslösning görs tidigt i planeringsprocessen. Speciellt gäller detta för hur långt in i väggen betongbjälklaget skall gå, kostnaden för väggreglarna minskar om de kan göras utan ursparning för bjälklaget, se fig. 1-3. Se även byggdetalj Y07-100 till 210.

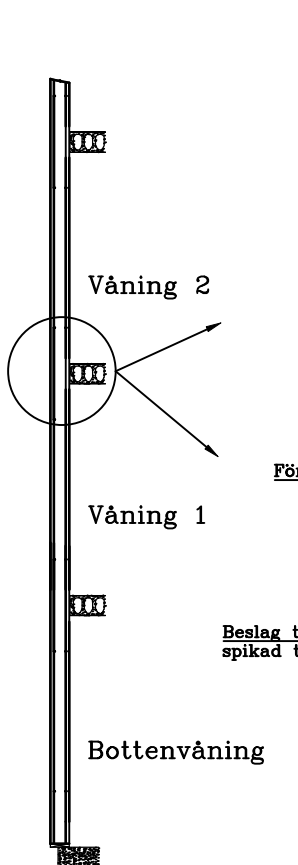


Fig. 1.
Kontinuerlig regel över flera våningar.

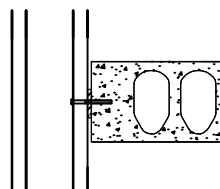


Fig. 2
Den bästa lösningen med kontinuerliga regler förbi bjälklagen. Utan extra bearbetningskostnad för reglarna.

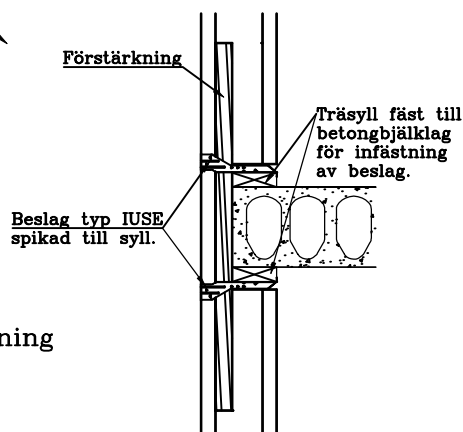


Fig. 3
Ursparningar i regler på grund av bjälklag som går in i vägglivet kan ge betydligt högre bearbetningskostnad jämfört med fig. 2.

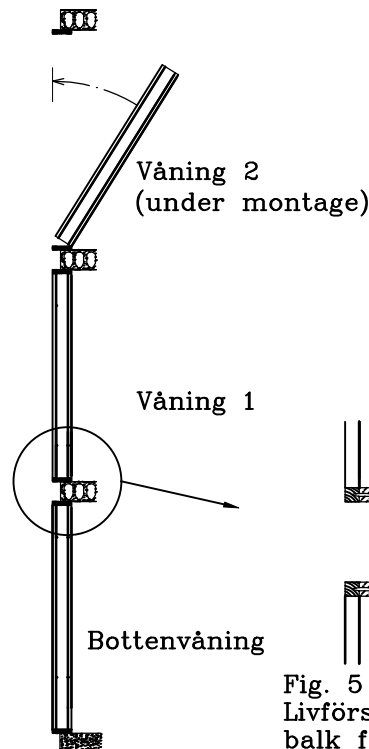


Fig. 4.
Reglar uppdelade våningsvis.

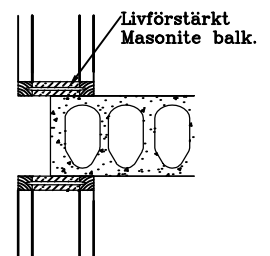


Fig. 5
Livförstärkt Masonite balk för regler som går mellan betongbjälklagen. Även andra sylltyper kan användas.