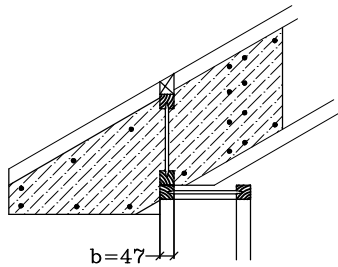


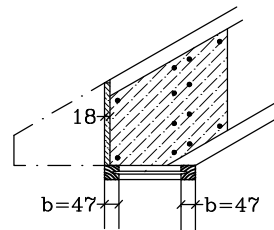
**Hammarbandets kapacitet:**

Hammarband och väggreglar av Masonite I-balk.

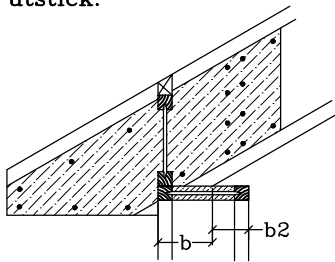
Högst kapacitet får man om H-balk används, eventuellt kan R-balk (regel) med lägre kapacitet användas. HI- eller HB-balk ger inte högre kapacitet än H-balk. Hammarbandets kapacitet för några av de konstruktionslösningar som visas nedan finns i byggdetalj Y06-105.



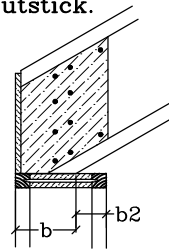
**Fig 1:**  
Upplag på endast ytter fläns.  
Utan förstärkning av  
hammarband. Med eller utan  
utstick.



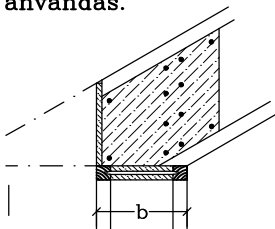
**Fig 2:**  
Upplag på båda flänsarna.  
Utan förstärkning av  
hammarband. Med eller utan  
utstick.



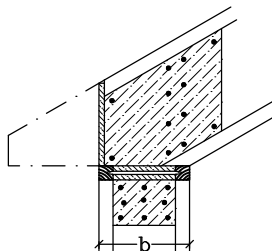
**Fig 3a:**  
Med utstick. Upplag på del av hammarbandets  
bredd, med livförstärkning av hammarband.  
För  $b_2 < 50$  mm kan kapacitet för fig. 4  
användas.



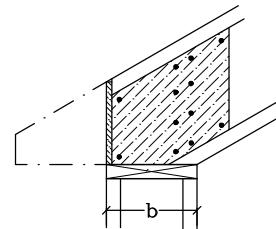
**Fig 3b:**  
Utan utstick. Upplag på del av hammarbandets  
bredd, med livförstärkning av hammarband. För  
 $b_2 < 50$  mm kan kapacitet för fig. 4 användas.



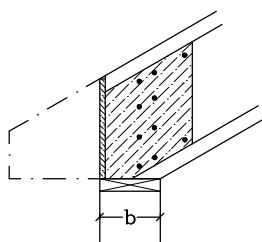
**Fig 4a:**  
Upplag längs hela  
hammarbandets bredd, med  
livförstärkning av  
hammarband. Med eller utan  
utstick.



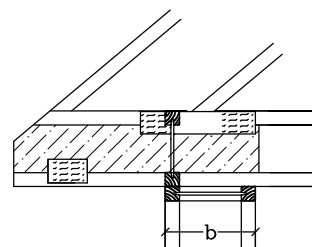
**Fig 4b:**  
Upplag längs hela  
hammarbandets bredd, med  
livförstärkning av hammarband  
och väggreglar. Spikning av  
förstärkningar enligt byggdetalj  
Y02-011. Med eller utan utstick.



**Fig 5:**  
Upplag längs hela hammarbandets  
bredd, hammarband av K-virke,  
limträ eller LVL. Väggreglar kan  
förstärkas enligt fig. 4b. Med eller  
utan utstick. Vid kortare  
upplagslängd "b" som i fig. 3b kan  
kapaciteter för fig. 3 användas.



**Fig 6:**  
Upplag på stomme och  
hammarband av K-virke. Med  
eller utan utstick.



**Fig 7:**  
Upplag för takstol eller motsvarande med utstickande  
golvbalk/underram. Kapacitet för hammarband/väggreglar  
samma som för motsvarande hammarband i fig. 1-6.