



Vägg

I-balkssyll på grundmur med betongkärna. Del 1

Dato	Sign.
16.12.13	AJW
Nr.	Y02-014

Grundmur med isolering på ut och insida och betongkärna.

Masonite I-balk syll med förstärkning.

reglar av masonite I-balk med eller utan förstärkning

Syllen ska alltid förstärkas på båda sidpor av livet enligt figur 1 o 2
Förstärkningsmaterial av fuktbeständiga spånskivor enligt NS-EN 312-5.
Om syllen förstärks med plywood eller board av trä-virke reduceras kapaciteterna i tabell 4 med 20% och 40%.

Reglar kontrolleras separat för vertikala och horisontella laster.

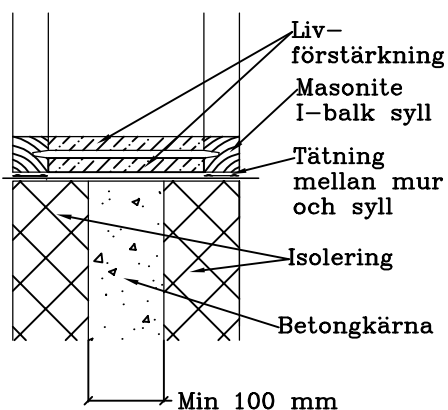


Fig. 1.
I-balkssyll med förstärkning av syllens liv och eventuellt också regelns liv mot syllen, se fig 2.
Förhållandet oförstärkt och förstärkt regel i tabell 1.

Tabell 4

Syllbredd	Upplagskapacitet per regel, medellång lastvaraktighet (kN)			
	Kapacitet för en regel		Kapacitet per regel vid sammansatta regler 2)	
	Oförstärkt regel 1)	Förstärkt regel	Oförstärkt regel 1)	Förstärkt regel
200	13,7	24,5	7,3	18,3
250	19,1	29,4	10,7	23,2
≥300	21,2	29,4	13,2	26,8

Upplagskapacitet beräknat med $k_{mod}=0,8$ och $\gamma_m=1,3$

1) Förstärkning endast av syllen.

2) När flera regler monteras bredvid varandra är kapaciteten för en regel enligt "kapacitet för enkel regel", de resterande reglarna har kapacitet "enl. sammansatta regler".

Exempelvis 3-dubbla regler utan förstärkning 250 syll:
 $F_d=19,1+2 \times 10,7=40,5 \text{ kN}$.

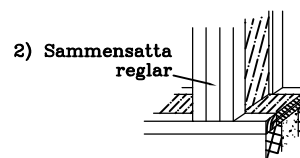


Fig. 2.
I-balkssyll med förstärkning av syllens liv samt av regeln mot syllen.
Livförstärkningen fästs till regelns liv med minst 8 spikar/skruvar. Dessa fördelas jämt på förstärkningen, se fig 2 och 4. Vid stort utstick av syllen, se fig. 3.
Kapaciteten för förstärkta regler kan ökas om fler än 8 spikar/skruvar används. Dimensionerande kapacitet per spikar/skruvar 0,78 kN. Max antal 20 st.

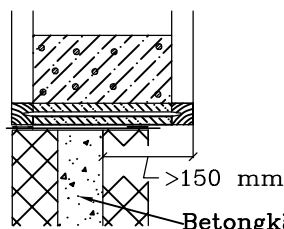
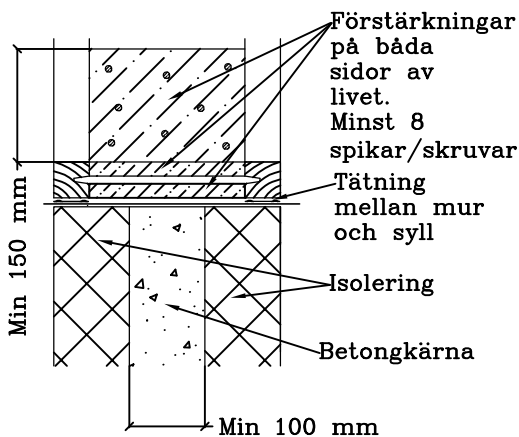


Fig. 3
När utsticket av syllen över betongkärnan är större än 150 mm placeras spikar/skruvar i förstärkningen över betongkärna som visat i figuren.

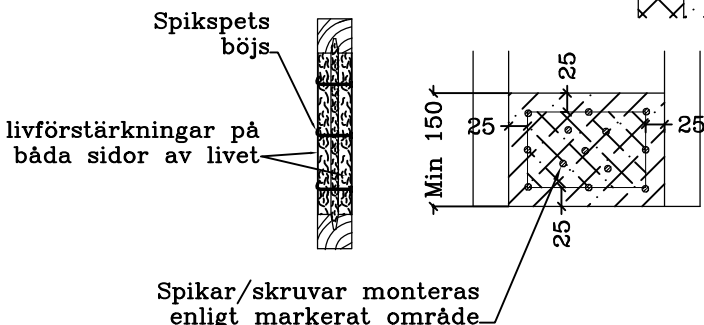


Fig. 4
Spikar med diameter minst 2,5 mm och längd minst 55 mm för R/H-kvalitet (smal fläns), spikspets böjs. Kantavstånd 25 mm. När skruvar används ska dessa ha en diameter mellan 4 och 5 mm och gå in minst 16 mm i motstående förstärkning. Alla spikar/skruvar monteras antingen från ena sidan eller växelvis från båda sidor av balken.