

Vägg

Alternativa syllar på grundmur med isolationskärna. Del 4.

Dato
31.03.20
20.12.13
Sign.
AJW
Nr.
Y02-013

Grundmur med isolerad betongkärna.

k-virke, limträ eller LVL syll, regler med eller utan förstärkning.

Dubbel syll av 45x95 eller 45x145 K-virke, kvalitet minst C18.
Limträ syll 45 mm, kvalitet minst GL28. LVL av Kerto-Q eller likvärdigt.
Förstärkningsmaterial för regler av fuktbeständiga spånskivor enligt NS-EN 312-5.

Reglar ska kontrolleras separat för vertikala och horisontella laster.

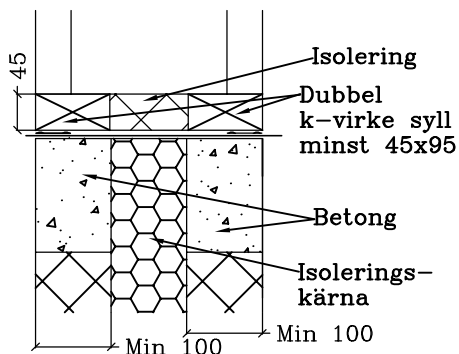


Fig. 1.
Dubbel 45x95 syll

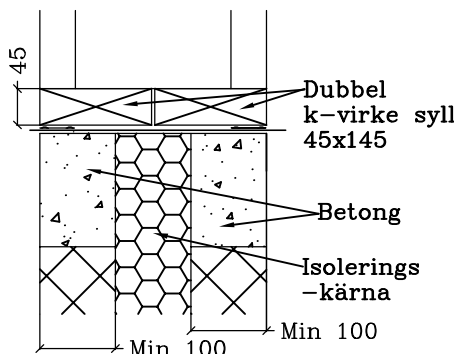


Fig. 2.
Dubbel 45x145 syll

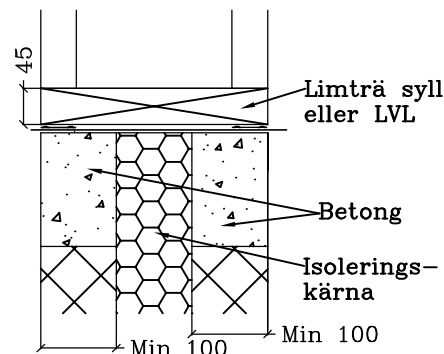


Fig. 3.
45 mm limträ syll

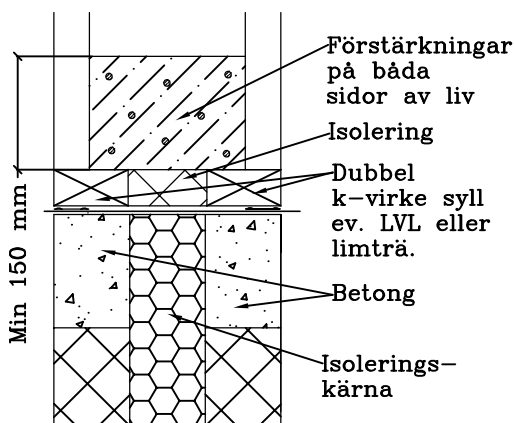


Fig. 4.
I-balk syll med förstärkning av reglarna mot syllen. Livförstärkningen fästs till reglarnas liv med minst 8 spikar/skruvar. Dessa fördelas jämnt på förstärkningen, se fig. 5.

Kapaciteten för förstärkta regler kan ökas om fler än 8 spikar/skruvar används. Dimensionerande kapacitet per spik är 0,78 kN. Max antal 20 st.

Tabell 1

Syll	Upplagskapaciteter för syllen per regel 1). Medellång lastvaraktighet	
	O-förstärkt regel	Förstärkt regel
2x45x95	25,5	26,7
2x45x145	30,3	36,3
LVL		
45x200	30,3	36,3
45x250	33,1	39,1
≥45x300	35,5	41,5
Limträ		
45x200	28,7	34,7
45x250	31,3	37,3
≥45x300	33,6	39,6

Vid klimatklass 2 multipliceras tabellvärdena tillhörande o-förstärkt regel med 0,96 och förstärkt regel med 0,92.

2) Vid flera sammansatta regler reduceras kapaciteten för reglarna med faktor enligt tabell 4.2

Tabell 4.2

Antal sammansatta	Reduktionsfaktor
2	0,83
3	0,65
4	0,62

Samma reduktionsfaktor för oförstärkt och förstärkt regel.

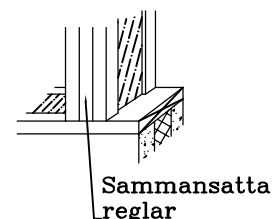


Fig. 5
Spikar med diameter minst 2,5 mm och längd minst 55 mm för R/H-kvalitet (smal fläns), spikspets böjs. Kantavstånd 25 mm. När skruvar används ska dessa ha en diameter mellan 4 och 5 mm och gå minst 16 mm in i motstående förstärkning. Alla spikar/skruvar monteras antingen från ena sidan eller växelvis från båda sidor av balken.

