



Vägg

I-balkssyll på grundmur med isolerkärna. Del 3.

Dato
16.06.14
Sign.
AJW
Nr.
Y02-012

Ringmur med isoleringskärna eller andra system med genomgående betong eller liknande i murtopp.

Masonite I-balk syll med förstärkning, ena flänsen utstickande

Förstärkningsmaterial av fuktbeständiga spånskivor enligt NS-EN 312-5. Om syllen förstärks med plywood eller board av trävirke reduceras kapaciteten i tabell 3 med 10%.

Reglar ska kontrolleras separat m.h.t vertikala och horisontella laster.

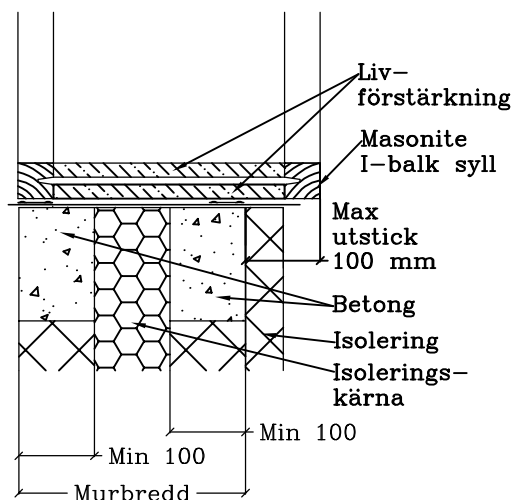


Fig. 1.

I-balks syll där murtoppen endast stödjer den ena av syllens flänsar, förstärkning av syllens liv.

Tabell 3

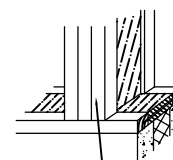
Syll typ	Upplagskapacitet per regel 2) medellång lastvirkighet (kN)	
	Oförstärkt regel 1)	Förstärkt regel
H 200	17,4	26,5
R 200	15,4	24,5
H 250	19,8	29,6
R 250	17,9	27,6
H 300	22,2	32,6
R 300	20,3	30,7
H 350	24,7	35,7
R 350	22,7	33,8
H 400	26,8	38,5
R 400	24,9	36,5

Tabell 3.2

Antal sammansatta	Reduktionsfaktor	
	Oförstärkt regel	Förstärkt regel
2	0,89	0,94
3	0,78	0,87
4	0,76	0,85

Upplagskapacitet beräknat med $k_{mod}=0,8$ och $\gamma_m=1,3$

- 1) Förstärkning bara på syllen.
- 2) Vid flera sammansatta regler reduceras kapaciteten för reglarna med faktorer enligt tabell 3.2



Sammansatta regler

Fig. 2.

I-balks syll med förstärkning av syllens liv samt av regeln mot syllen när ena flänsen i syllen inte har kontinuerligt stöd av muren. Livförstärkningen fästs till reglarnas liv med minst 8 spikar/skruvar. Dessa fördelas jämt på förstärkningen, se fig. 3.

Kapaciteten för förstärkta regler kan ökas om fler än 8 spikar/skruvar används. Dimensionerande kapacitet per spik är 0,78 kN. Max antal 20 st.

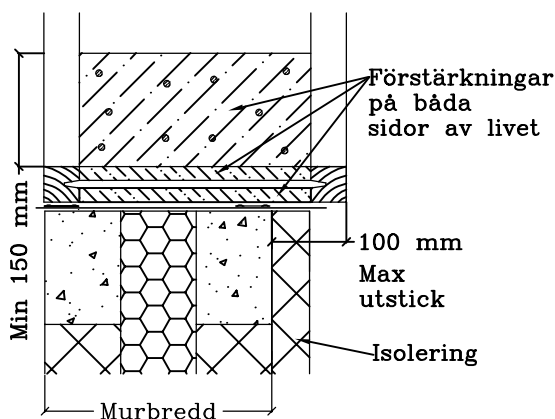


Fig. 3

Spikar med diameter minst 2,5 mm och längd minst 55 mm för R/H-kvalitet (smal fläns), spikspets böjs. Kantavstånd 25 mm. När skruvar används ska dessa ha en diameter mellan 4 och 5 mm och gå minst 16 mm in i motstående förstärkning. Alla spikar/skruvar monteras antingen från ena sidan eller växelvis från båda sidor av balken.

