



## Vägg

I-balkssyll på grundmur med isolerkärna. Del 2

Dato

26.03.20

Sign.

AJW

Nr.

Y02-011

Grundmur med isolerad kärna eller andra varianter med solid betong eller motsvarande i murtopp.

Syll av Masonite I-balk med förstärkning, båda flänsar har upplag på muren.

Livförstärkningarna tillverkas av fuktbeständig spånskiva enligt NS-EN 312-5. Plywood- eller trävirke kan också användas utan reduktion av kapacitet. Syll med förstärkning kan ta lång tid att torka ut om fuktbelastningen varit stor under byggtiden, i sådana fall kan syll av LVL eller limträ vara att föredra. För syll av H- och R-kvalite är tjockleken på förstärkningen 18 mm.

Syllens kapacitet i tabell 1 kan också användas för syll på bjälklag, men då måste man även ta hänsyn till bjälklagets upplagskapacitet då denna kan vara lägre än kapaciteten för syllen.

Väggreglarna måste kontrolleras separat för vertikala och horisontella laster.

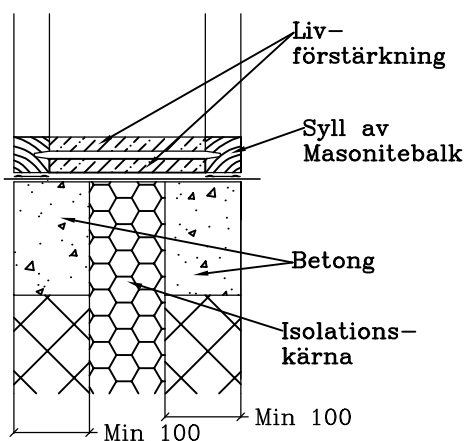


Fig. 1.

I-balkssyll på murtopp som ger stöd för syllens båda flänsar, med förstärkning av balkens liv.

Tabell 1

Syll	Upplagskapacitet för syll per regel 2). Medellång lastvaraktighet	
	O-förstärkt regel 1)	Förstärkt regel
H200	28,3	35,9
H250	29,8	38,2
≥H300	31,2	40,3
R200	24,3	32,0
R250	25,9	34,3
≥R300	27,3	36,4

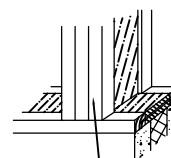
Vid klimatklass 2 multipliceras tabellvärdena med 0,9

1) Förstärkning bara på syll.

2) Om flera sammansatta väggreglar används reduceras kapaciteten för dessa med faktor enligt tabell 2.

Tabell 2

Antal sammansatta	Reduktionsfaktor	
	O-förstärkt regel	Förstärkt regel
2	0,87	0,90
3	0,73	0,80
4	0,71	0,78

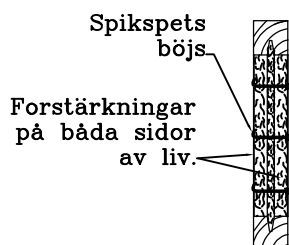
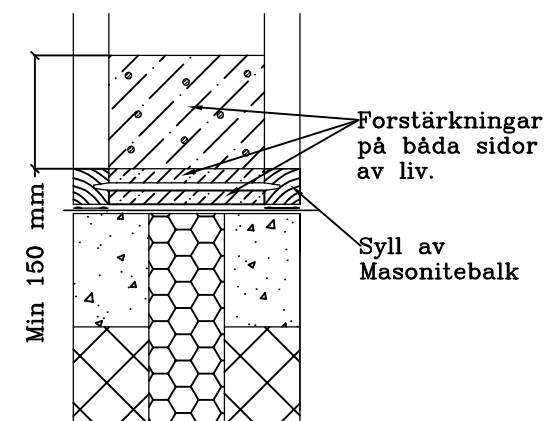


Sammansatt tre-dubbel väggregel av Masonitebalk

Fig. 2.

I-balkssyll med förstärkt syllbalk och förstärkt väggregel. Livförstärkningarna fästs till väggregeln med minst 8 st. spikar eller skruvar. Dessa fördelas jämnt på förstärkningen, se fig. 3.

Kapaciteten för förstärkta väggreglar kan ökas om fler än 8 st. spikar/skruvar används. Dimensionerande kapacitet per spik är 0,78 kN. Maximalt antal 20 st.



Spikar/skruvar monterar innanför skrafferat område.

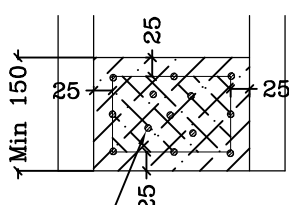


Fig. 3

Spikdiameter minst 2,5 mm, spiklängd minst 55 mm för R/H-kvalite, spikspetsar böjs. Kantavstånd 25 mm. Används skruv skall diametern vara 4-5 mm, skruvlängden anpassas så att skruven går in minst 16 mm i motstående förstärkning. Alla spikar/skruvar monteras från ena eller växelvis från båda sidor.