

Isolering av regelstomme med Masonite balkar och regler utförs normalt med mineralull som har urtagna spår för I-balkens flänsar. Det är urtag bara på en sida av isoleringen varav isoleringen alltid utförs i två skikt, se fig 2. Isolering i två skikt ger god kontroll så att hålrum i isoleringen undviks vid djupa regler. Där regler står på annat avstånd än C/C-600mm, mot syll/hammarband eller i fönster/dörröppningar skärs isoleringen, remsor av isolering kan användas som figuren beskriver.

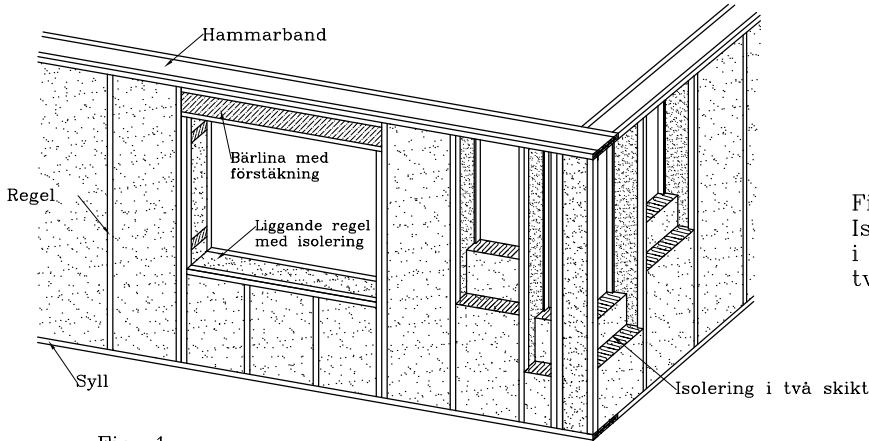


Fig. 1.
Isolerad regelstomme av Masonite balkar/reglar

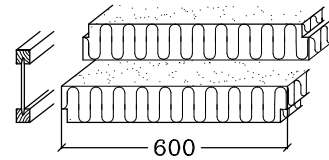


Fig. 2.
Isolering med urtagna spår produceras i bredder om 600mm. Isolering sker i två skikt. Rygg mot rygg som i figur.

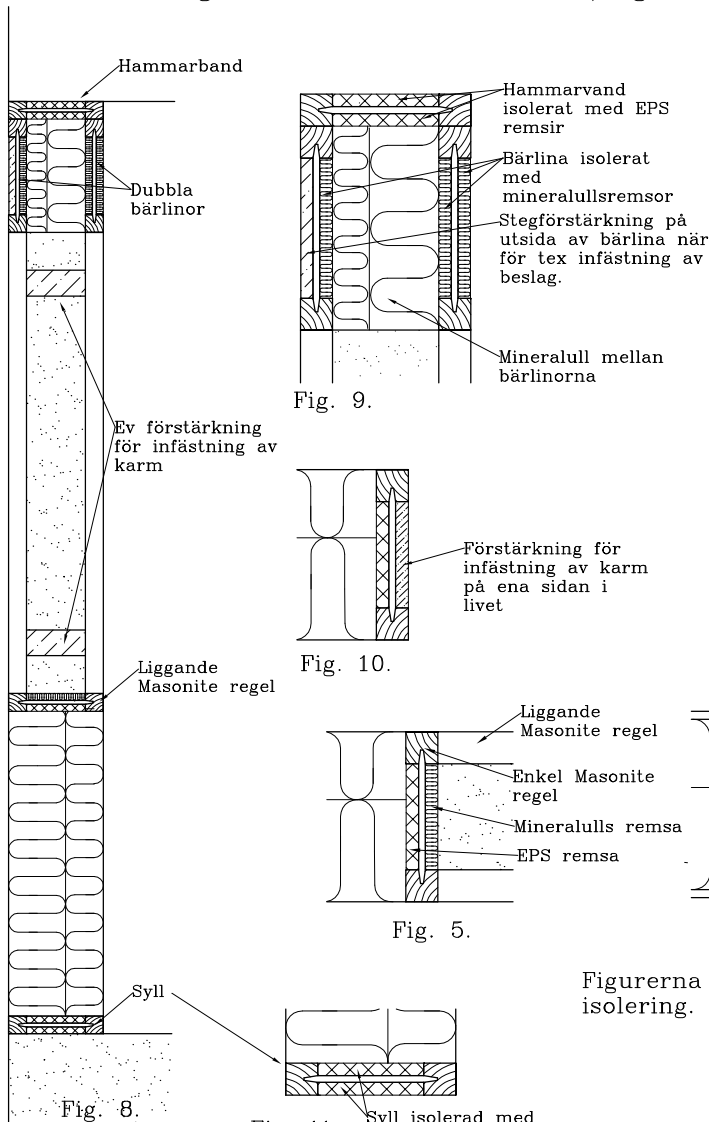


Fig. 8.

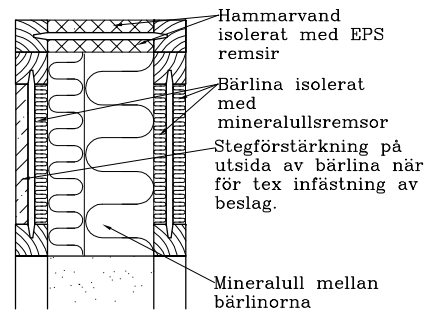


Fig. 9.

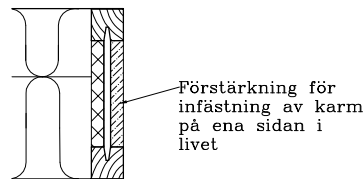


Fig. 10.

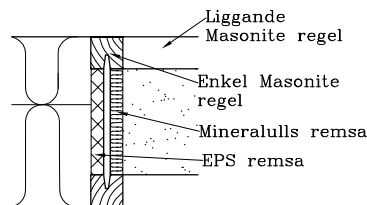


Fig. 5.

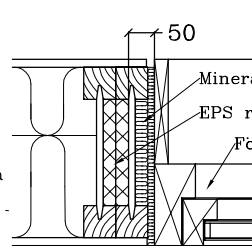


Fig. 6.

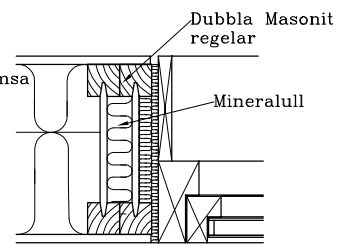


Fig. 7.

Figurerna 5-7 visar isolering av liv med olika typer av isolering.

Fig. 11. Syll isolerad med EPS remsor (Sill insulated with EPS strips)

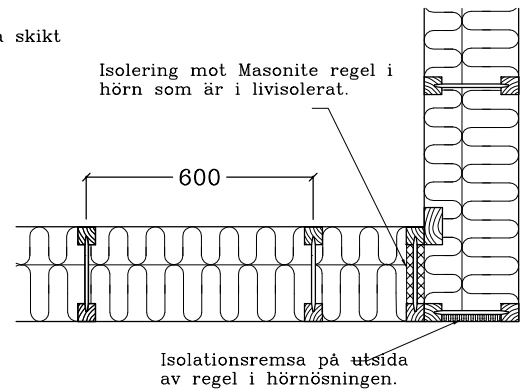


Fig. 3.
Isolering av hörnlösning, förslag till alternativa hörnöningar se byggdetalj Y01-400.

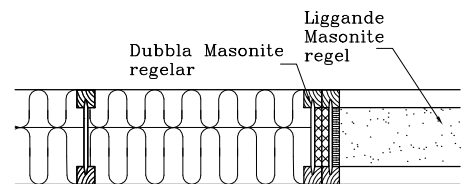


Fig. 4.
Horisontala och vertikala regler