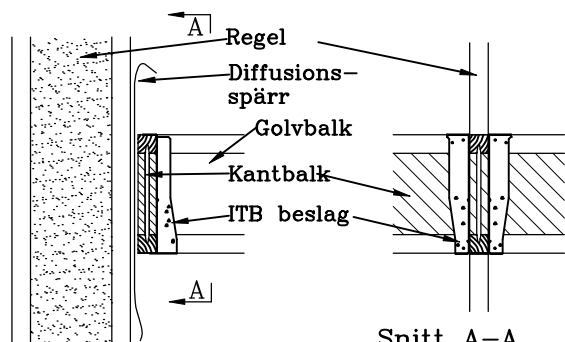


Fig. 1.

Golvbalkar och horisontella takbalkar upphängda mot kontinuerliga regler medför att diffusionsspärren kan föras kontinuerligt förbi bjälklaget. Kontinuerlig diffusions-spärr bakom kantbalken som visas i fig 2 förenklar tätningen i förhållande till bjälklag upplagt på vägg i traditionell dubbelsyll konstruktion.

Fig 2 visar kantbalk av Masonite H-kvalitet med livförstärkningar och I-balksbeslag typ ITB. Eventuellt delat limträ, LVL eller andra träbalkar kan också användas som kantbalk. I-balksbeslag av typ IUSE, vinkelbeslag eller standard balksko kan också användas. I-balksbeslagen med kapacitets- tabeller är beskrivit i byggdetaljerna G06-220 och 230. Vinkelbeslag i byggdetalj G06-200, standard balksko i G06-210.

Fig 5-7 ger en anvisning för skruvning av kantbalken till reglarna med 5 mm Nordiska Träskruvar beskrivit i handboken "Mekaniska träförbindelser" från Norsk Trätekniskt Institut. För att tillfredsställa kantavstånd för 5 mm skruvdiameter bör standardjockleken vara minst 45 mm vid bruk av k-virkes regler. Kapaciteter till skruv- förbindelsen mellan kantbalk och regler visas i tabell 1. Ökad kapacitet uppnås vid användandet av dubbla regler eventuellt k-virkes förstärkning som visat i fig. 3 och 4.



Snitt A-A

Fig. 2. Golvbalk upphängd med I-balksbeslag typ ITB mot kantbalk av Masonite- balk H-kvalitet, eller splittat limträ.

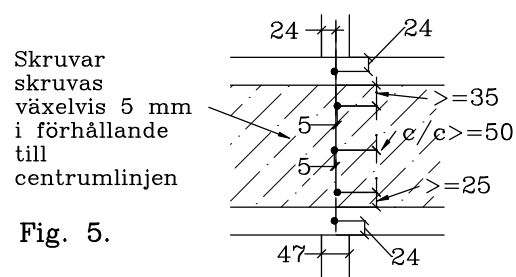


Fig. 5.

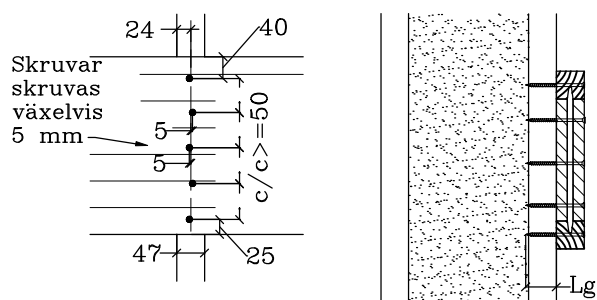


Fig. 6.

Fig. 7.

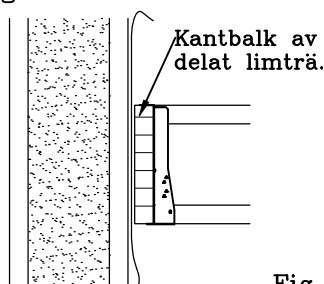


Fig. 3.

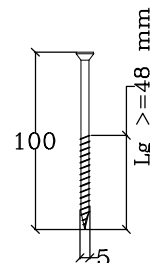
Fig. 4.

Fig. 3 och 4.

Kapaciteten kan ökas per upplag om man monterar extra regler eller som visat med att spika/skruva trävirke minst 45x45 C18 mot regeln. Trävirket ska placeras helt mot syllen, alternativt bör spik/skruvförbindelsen mellan last och regel dimensioneras motsvarande kapaciteten i tabell 1.

Fig. 5, 6 och 7.

Kantbalk av förstärkt Masonite H-kvalitet eventuellt delat limträ, LVL eller k-virke av minst C18. Tabell 1 tillåter inte att det monteras två kantbalkar ovanpå varandra. Kant- och centrumavstånd för 5 mm Nordisk Träskruv är visat i fig. 5 och 6. Hela den gängade delen "Lg" i skruven skall gå in i regeln.



Tabell 1

Kantbalk dimension	Masonite			Limträ, LVL, K-virke	
	Antal skruvar		Kapacitet per regel (kN)	Antal skruvar	Kapacitet per regel (kN)
	Fläns	Liv			
200	2	2	3,4	3	2,4
220	2	3	4,2	4	3,2
250	2	3	4,2	4	3,2
300	2	4	5,1	5	4,0
350	2	5	6,0	6	4,8
400	2	6	6,9	7	5,7
450	2	7	7,7	8	6,5
500	2	8	8,6	9	7,3