

Bjälklag

Golvbalk förstärkt hak. Del 1.

Dato
01.04.14. Sign.
AJW
Nr.
B09-200

Ändupplag.

När det utförs hak i golvbalkar ska bjälkarna förstärkas kring haket. Om inte en utförligare kontroll av ändupplagets kapacitet görs kan kapaciteter i tabell 1. användas.

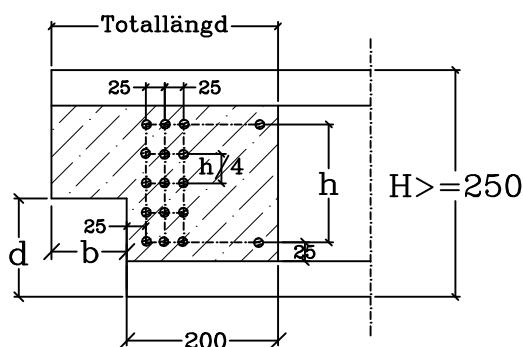


Fig 1. Golvbalkar lika med eller större än 250 mm

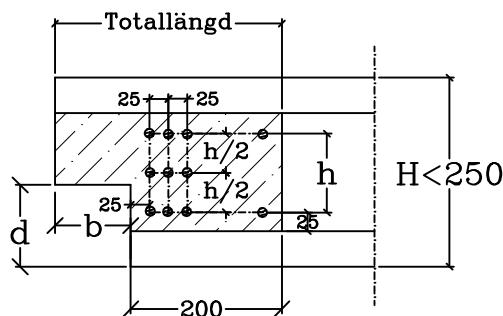


Fig 2. Golvbalkar mindre än 250 mm

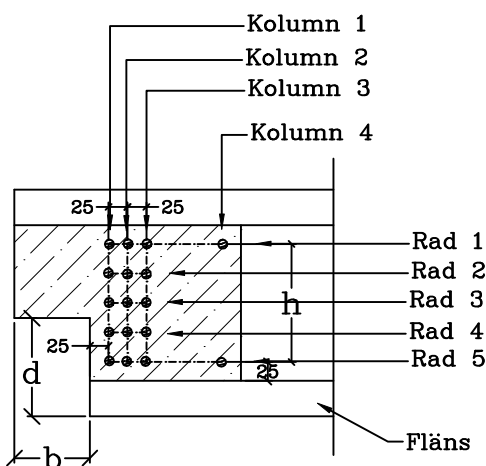


Fig 3. Montageavstånd för spikar eller skruvar

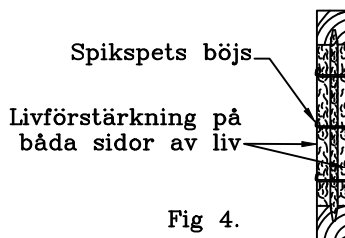


Fig 4.

Dimension	h/2	h/4
200	28	
220	38	
250		27
300		39
350		52
400		64
450		77
500		89

Spikar med diameter minst 2,5 mm och längd minst 60 mm. För HI-kvalitet (bred fläns) används spiklängder på minst 80 mm. När skruvar används ska dessa ha en diameter mellan 4 och 5 mm och gå in minst 16 mm in i motstående förstärkning. För HB-kvalitet (stor fläns) används spiklängder på minst 90 mm när förstärkningstjockleken helt fyller ut motsvarande fläns- bredd. Används 18 eller 30 mm förstärkningstjocklekar används spiklängder på minst 60 och 80 mm.

Tabell 1.
Dimensionerande upplagskapacitet för fig. 1 och 2.

Balk höjd	Antal spikar/skruvar	Kapacitet Fd (kN)	Max uihak	
			d	b
200	11	2,1	50	100
220	11	2,6	55	100
250	17	3,9	125	150
300	17	4,9	150	200
350	17	5,5	175	200
400	17	5,9	200	200
450	17	6,3	225	200
500	17	6,6	250	200