

## Bjälklag

Balkong med stöd

Dato

29.04.13.

Sign.

AJW

Nr.

B06-500

Balkongbjälkar och upplagsbalk dimensioneras enligt Byggforskserien byggdetaljblad 526.413. Sitter bjälkarna exponerat måste tryckimpregnerat trä användas.

Kantskivorna tillverkas av fuktbeständig spånskiva av P5 kvalitet eller annan motsvarande skiva. Skruv bör användas vid infästning av beslag då dessa har högre kapacitet än spik. Skruv eller spik skall inte ha större diameter än skivtjockleken dividerat med 4. Längden anpassas så att skruven/spiken går igenom skivan och eventuell bakomvarande kloss. Del av skruv som hamnar i kantskivan och eventuell kloss skall vara gängad. Dimensionering i övrigt sker enligt Eurokod och skruvleverantörens anvisningar.

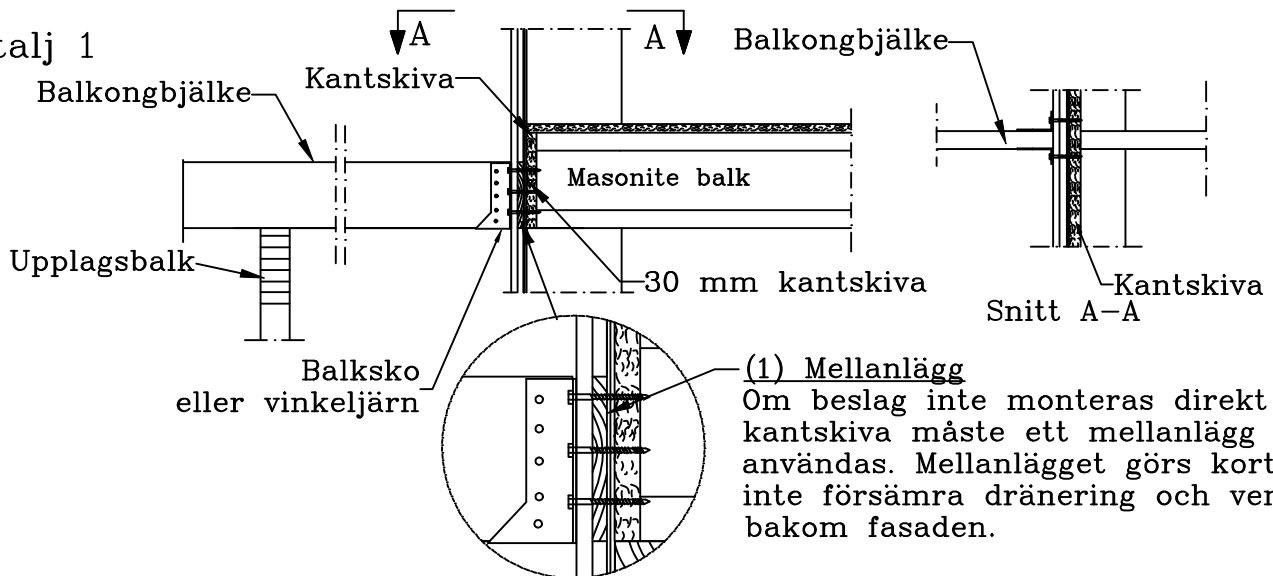
Detalj 1. visar balkong upphängd i 30 mm kantskiva, max. skruvdiameter i detta fall är 7 mm.

Detalj 2. visar upphängning i 18 mm kantskiva med kloss, klossen bidrar till att öka skruvens kapacitet då förankringslängden blir större.

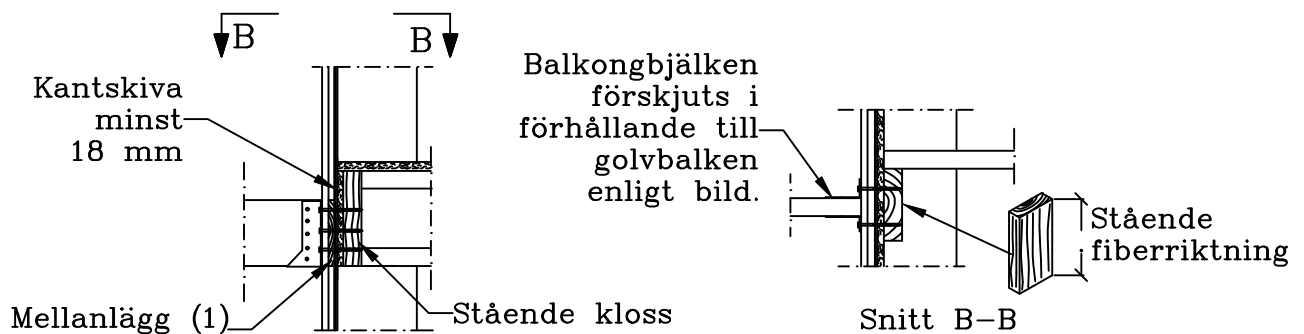
Detalj 3. visar upphängning i Masonite kantbalk med livförstärkningar på båda sidor av livet. Förankringslängden för skruvarna kan räknas som balkens tjocklek om livförstärkningarna fyller ut hela flänsbredden och förstärkningarna fästs väl till balken innan beslagen skruvas fast.

Detalj 4. visar upphängning där underliggande hammarband är inskjutet, t.ex. grundmurslösningar med utvärdig isolering. Bjälkar av K-virke hängs upp i golvbalkarna med IUSE balkskor som vänds "upp och ner". Kapaciteter för balkskor finns i byggdetalj G06-230.

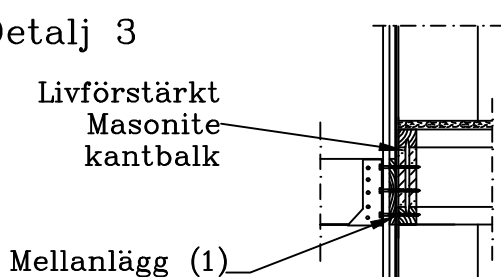
### Detalj 1



### Detalj 2



### Detalj 3



### Detalj 4

