

<b>BYGGMA</b>  Tel +46 (0) 930 - 399 00 www.masonitebeams.se	 <b>MASONITE</b> BYGGSYSTEM	<b>Byggdetaljer</b>		
	<b>Bjälklag</b> Mellanbjälklag. Del 1 Upplag på bärande vägg, olika alternativ		Dato 22.08.14	Sign. AJW
			Nr. B03-100	

### Mellanbjälklag.

### Masonite I-balk, eventuellt K-virke i väggens regler, syll och hammarband.

Syll och hammarband av Masonite balk. Störst upplagskapacitet får man om H-balk används, alternativt kan R-balk med lägre kapacitet användas. HI- och HB- ger inte högre kapacitet än H-balk. Används syll och hammarband av K-virke skall dessa vara av minst C18 kvalitet.

Syll och hammarband isoleras på båda sidor av liv med mineralull, EPS eller motsvarande.

Reglar skall kontrolleras separat för vertikala och horisontella laster.

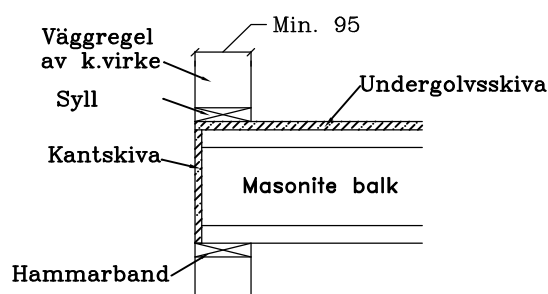
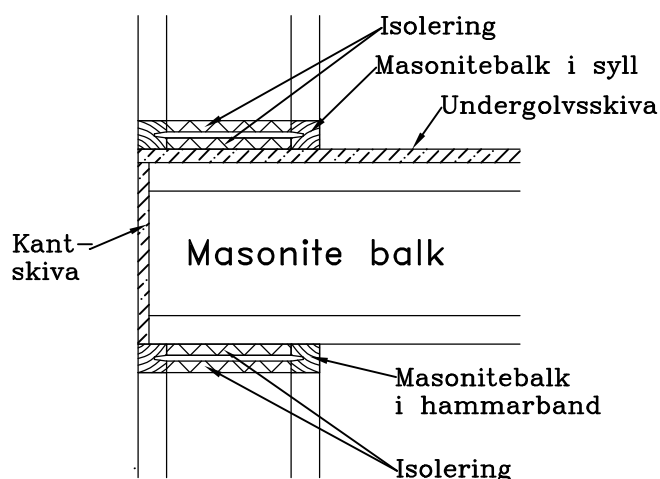


Fig. 2.  
Syll, hammarband och regler av K-virke. Kapaciteter för väggtjocklek 95 mm och större i tabell 1.

Fig. 1.

Vägg med Masonite I-balk som väggreglar och syll. Kantskiva av minst 18 mm tjock fuktbeständig spånskiva enligt NS-EN 312-5 eller andra motsvarande skivmaterial. Samma kapacitet med eller utan undergolvsskiva. Samma kapacitet om H-balk används till kantbalk, HI- och HB-balk rekommenderas inte till kantbalk då dessa kan ge lägre kapacitet. Kapaciteter finns i tabell 1.

Tabell 1

Dimensionerande upplagskapaciteter. Medellång lastvaraktighet (kN)	
Syll/regel kvalitet	Kapasitet per balk
H	18,3
R	16,7
45x95	10,7
≥45x145	16,3

Dimensionerande kapacitet beräknat med  $k_{mod}=0,65$  och  $\gamma_m=1,3$

Kapaciteterna gäller för alla golvbalkskvaliteter, H-, HI- och HB-balk.

Samma kapacitet för hammarband och syll.

K-virkessyll  $\geq 45 \times 145$  betyder att 45x195 eller större har denna kapacitet. Syll eller hammarband av limträ eller LVL har samma kapacitet som K-virke. Samma kapacitet med eller utan undergolvsskiva.

Golvbalkens upplagskapacitet skall kontrolleras separat, summan av last från bjälklag och vägg får inte överstiga kapaciteten i tabell 1.

#### Exempel:

Syll H300. Vägglast per regel 13 kN + bjälklagslast,  
 per golvbalk 4 kN = 17 kN.  
 Kapacitet i tabell 1 = 18,3 kN, kapacitet ok.

Kapasitet för enkel regel R300, byggdetalj Y02-010: 17,1 kN, ok.