



Bjälklag

Grundmur med isolering på ut- och innsida. Del 2.
Utförande av klossförstärkt golvbjälke

Dato
09.01.19

Sign.
AJW

Nr.
B02-205

Bjälklag på grund med betongkärna, med klossförstärkning av golvbjälke. 45 * 145 grundmurssyll.

Grundmur med isolering utvändigt och eventuellt invändigt så som i fig. 1-3 medför att man bör placera grundsyllen över betongkärnan. Begränsningar för denna typ av grundmurssystem är beskrivet i byggdetalj B02-200.

När bottensyllen inte förstärks på båda sidor om livet så isoleras syllen med mineralull, EPS eller motsvarande. Utan golvspånskiva skall bottensyllen alltid förstärkas, då klossförstärkning används. Kapaciteten för klossförstärkning finns i tabell 1 i byggdetalj B02-210. Där finns också ett beräkningsexempel för upplagets kapacitet.

Klossförstärkningar av minst 18 mm fuktbeständiga P5 spånskiva enligt NS-EN 312-5 OSB3- och plywood kan också användas, förutsatt att dessa monteras med fiberriktningen stående. När en förstärkning monteras så ska dessa monteras på bägge sidor av golvbjälken.

Reglar skall kontrolleras separat för vertikala och horisontella laster.

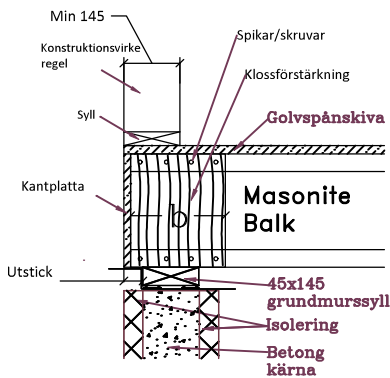


Fig. 1.
Konstruktionsvirke stomme
förstärkningsbredd b=250mm

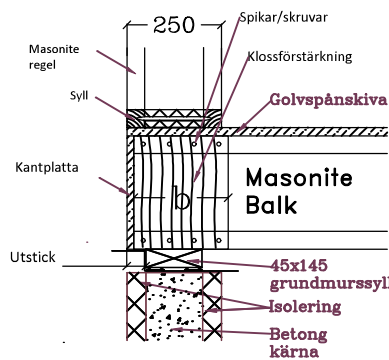


Fig. 2.
250mm Masonite vägg,
förstärkningsbredd b=250mm

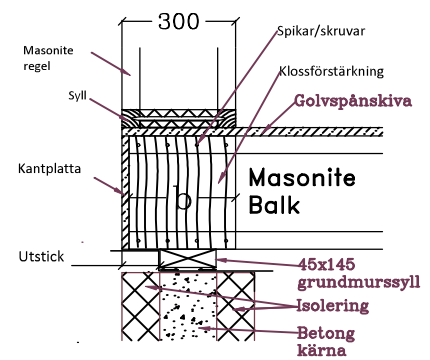


Fig. 3.
300mm Masonite vägg.
Förstärkningsbredd b=300mm

Klossförstärkning med samma höjd som golvbalken överför last mellan vägg och syll. Klossförstärkningen ska minst ha samma bredd "b" som den största av bottensyllen eller 250 mm. Förstärkningen kan monteras enbart på en sida av golvbalken eller på vardera sida om golvbalken, den kan även monteras i flera lagér, se figur 4 till 6. Vardera förstärkning spikas/skrivas till vardera fläns med 4 stycken spikar/skruvar, så som visas i fig 7 - 8.

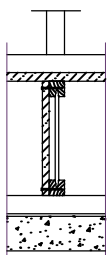


Fig. 4.
Enkel

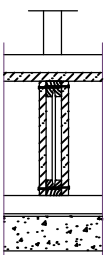


Fig. 5.
Dubbel

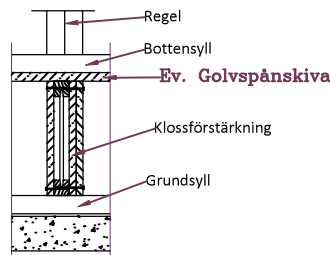


Fig. 6.
Flerdubbel förstärkning

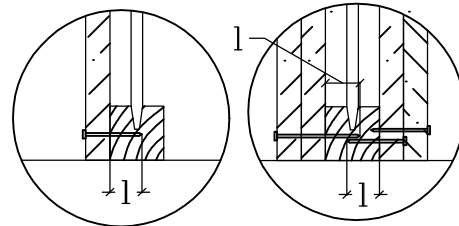


Fig. 7
Förankringslängden "l" ska vara minst 12 x spik- eller skruvdiameter. L=30 mm för spikdiameter d=2,5 mm. Samma minimumlängd gäller för spikar och skruvar. Dubbel förstärkning kan spikas och skrivas genom om förankringslängden är lång nog, om inte så bör förstärkningen spikas/skrivas fast med 4 spikar/skruvar.

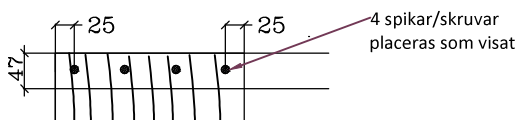


Fig. 8
Spikning till fläns, kantavstånd